

**SITUATION FLASH SUR L'EMPLOI
A SAINT-PIERRE ET MIQUELON**

MAI 2012

| | CAT. 1 | Tendances sur 1 mois | Tendances sur 1 an | CAT. A cat. 1 2 3 | Tendances sur 1 mois | Tendances sur 1 an |
|--|------------|-------------------------|-----------------------|----------------------|-------------------------|-----------------------|
| D.E.F.M. (Catégorie 1) | 233 | ↘ - 6 | ↘ - 68 | 326 | ↘ - 18 | ↘ -50 |
| Hommes | 122 | ↘ - 19 | ↘ - 70 | 172 | ↘ - 30 | ↘ - 50 |
| Femmes | 111 | ↗ + 13 | ↗ + 2 | 154 | ↗ + 12 | → |
| Jeunes (<i>jusqu'à 29 ans révolus</i>) | 72 | ↘ - 3 | ↘ - 31 | 92 | ↘ - 5 | ↘ - 33 |
| CLD | 46 | ↗ + 2 | ↗ + 22 | 62 | → | ↗ + 22 |
| CAE en cours | 13 | → | ↘ - 5 | [dots] | [dots] | [dots] |

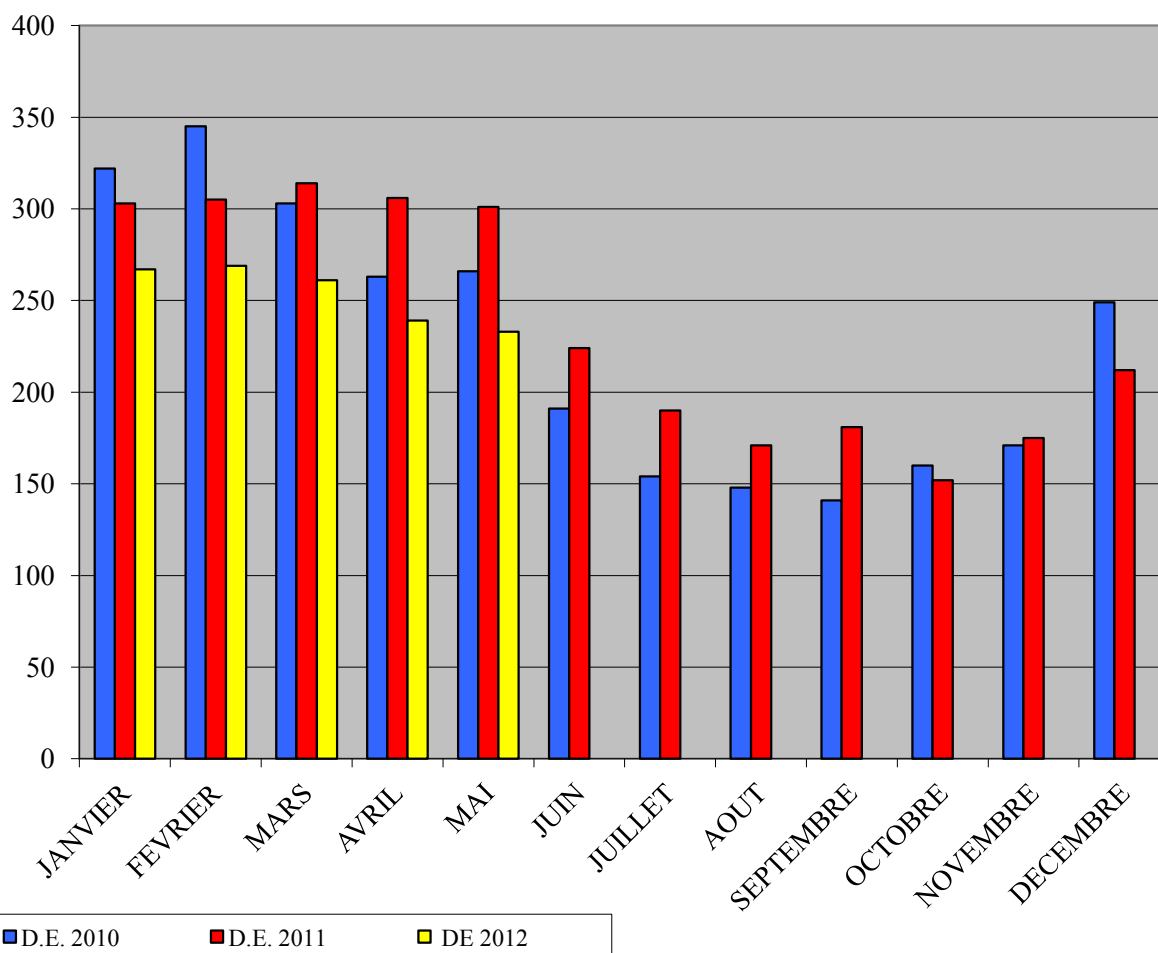
SITUATION DE L'EMPLOI SAINT-PIERRE ET MIQUELON

MAI 2012

DEMANDEURS D'EMPLOI INSCRITS A POLE EMPLOI EN FIN DE MOIS (DEFM)

Catégorie 1 : personne sans emploi, immédiatement disponible à la recherche d'un contrat
à durée indéterminée à temps plein.

| | | Janv. | Fev. | Mars | Avril | Mai | Juin | Juillet | Août | Sept. | Oct. | Nov. | Déc. |
|-------------|-----------------------|---------|---------|---------|---------|---------|---------|---------|---------|---------|---------|--------|---------|
| 2008 | Nombre | 343 | 359 | 352 | 342 | 197 | 143 | 140 | 139 | 150 | 155 | 201 | 334 |
| | Evolution Annuelle | -4,19% | -1,91% | 5,07% | -5,52% | -35,20% | -40,71% | -32,04% | -21,02% | -25,00% | -20,51% | -8,22% | 12,46% |
| 2009 | Nombre | 363 | 344 | 353 | 324 | 253 | 164 | 155 | 169 | 164 | 171 | 187 | 303 |
| | Evolution Annuelle | 5,83% | -4,18% | 0,28% | -5,26% | 28,43% | 14,69% | 10,71% | 21,58% | 9,33% | 10,32% | -6,97% | -9,28% |
| 2010 | Nombre | 322 | 345 | 303 | 263 | 266 | 191 | 154 | 148 | 141 | 160 | 171 | 249 |
| | Evolution Annuelle | -11,29% | 0,29% | -14,16% | -18,83% | 5,14% | 16,46% | -0,65% | -12,43% | -14,02% | -6,43% | -8,56% | -17,82% |
| 2011 | Nombre | 303 | 305 | 314 | 306 | 301 | 224 | 190 | 171 | 181 | 152 | 175 | 212 |
| | Evolution Annuelle | -5,90% | -11,59% | 3,63% | 16,35% | 13,16% | 17,28% | 23,38% | 15,54% | 28,37% | -5,00% | 2,34% | -14,86% |
| 2012 | Nombre | 267 | 269 | 261 | 239 | 233 | | | | | | | |
| | Evolution Annuelle | -11,88% | -11,80% | -16,88% | -21,90% | -22,59% | | | | | | | |



SITUATION DE L'EMPLOI SAINT-PIERRE ET MIQUELON

MAI 2012

DEMANDEURS D'EMPLOI INSCRITS A POLE EMPLOI EN FIN DE MOIS (DEFM)

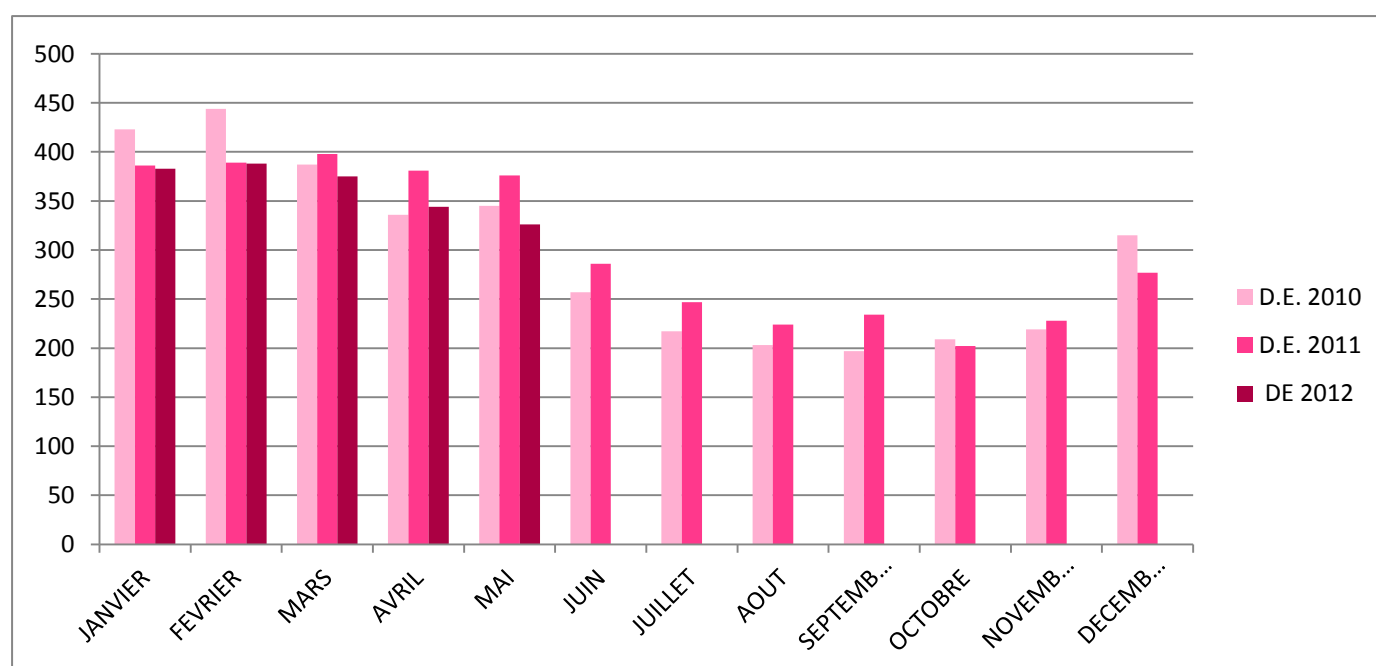
Catégorie A :

_ demandeurs d'emploi en recherche active, disponibles, sans emploi, regroupant les catégories 123 hors toutes activités réduites

Catégorie B :

_ demandeurs d'emploi en recherche active, en activité réduite courte : regroupant les catégories 123 activités réduites courtes

| | | Janv. | Fev. | Mars | Avril | Mai | Juin | Juillet | Août | Sept. | Oct. | Nov. | Déc. |
|-------------|--------------------|--------|---------|---------|---------|---------|---------|---------|---------|---------|---------|--------|---------|
| 2008 | Nombre | 415 | 437 | 428 | 414 | 244 | 187 | 183 | 187 | 195 | 197 | 248 | 412 |
| | Evolution Annuelle | -5,47% | -1,80% | 4,39% | -4,83% | -34,41% | -37,67% | -29,62% | -21,10% | -24,12% | -17,92% | -8,15% | 15,08% |
| 2009 | Nombre | 456 | 427 | 437 | 408 | 315 | 221 | 206 | 224 | 223 | 227 | 240 | 398 |
| | Evolution Annuelle | 9,88% | -2,29% | 2,10% | -1,45% | 29,10% | 18,18% | 12,57% | 19,79% | 14,36% | 15,23% | -3,23% | -3,40% |
| 2010 | Nombre | 423 | 444 | 387 | 336 | 345 | 257 | 217 | 203 | 197 | 209 | 219 | 315 |
| | Evolution Annuelle | -7,24% | 3,98% | -11,44% | -17,65% | 9,52% | 16,29% | 5,34% | -9,38% | -11,66% | -7,93% | -8,75% | -20,85% |
| 2011 | Nombre | 386 | 389 | 398 | 381 | 376 | 286 | 247 | 224 | 234 | 202 | 228 | 277 |
| | Evolution Annuelle | -8,75% | -12,39% | 2,84% | 13,39% | 8,99% | 11,28% | 13,82% | 10,34% | 18,78% | -3,35% | 4,11% | -12,06% |
| 2012 | Nombre | 383 | 388 | 375 | 344 | 326 | | | | | | | |
| | Evolution Annuelle | -0,78% | -0,26% | -5,78% | -9,71% | -13,30% | | | | | | | |



LE MARCHE DU TRAVAIL A SAINT-PIERRE ET MIQUELON

MAI 2012

| | | MAI 2012 | AVRIL 2012 | MAI 2011 | Variation en % par rapport | |
|--|-----------|----------|------------|----------|----------------------------|----------------------------|
| | | | | | au mois précédent | même mois année précédente |
| D.E.F.M. Catégorie 1 | ST-PIERRE | 173 | 187 | 237 | -7,5% | -27,0% |
| | MIQUELON | 60 | 52 | 64 | 15,4% | -6,3% |
| | ARCHIPEL | 233 | 239 | 301 | -2,5% | -22,6% |
| Offre d'emploi non satisfaite en fin de mois | ARCHIPEL | 31 | 10 | 25 | | |
| D.E.F.M. Indemnisés <i>dont</i> | ARCHIPEL | 230 | 273 | 236 | -15,8% | -2,5% |
| D.E. en A.S.S. | | nd | 17 | 19 | #VALEUR! | #VALEUR! |
| Personnes en AS FNE | | nd | 5 | 3 | #VALEUR! | #VALEUR! |

DEMANDEURS D'EMPLOI EN FIN DE MOIS

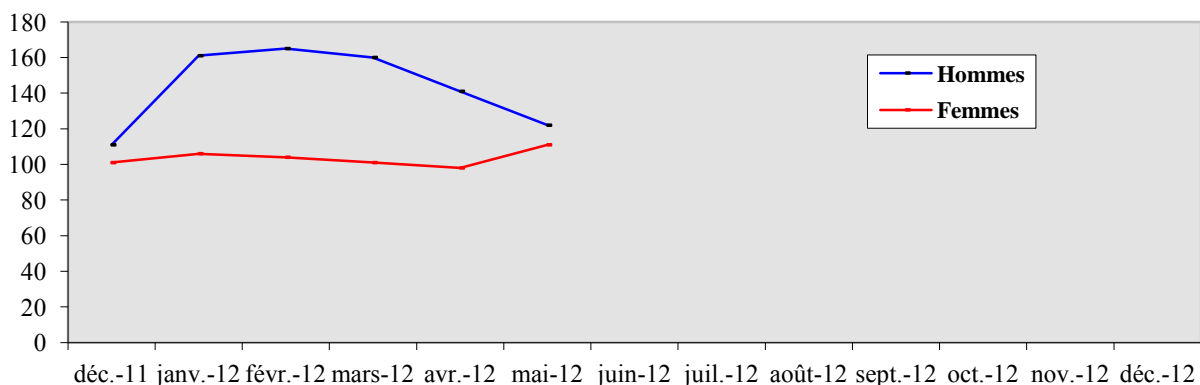
| | | | | | |
|---|------------|------------|------------|---------------|---------------|
| Catégorie 1 DE recherchant CDI à temps plein | 233 | 239 | 301 | -2,5% | -22,6% |
| Catégorie 2 DE recherchant CDI à temps partiel | 24 | 28 | 29 | -14,3% | -17,2% |
| Catégorie 3 DE recherchant CDD temporaire ou saisonnier | 69 | 77 | 46 | -10,39% | 50,00% |
| TOTAL 1 + 2 + 3 | 326 | 344 | 376 | -5,2% | -13,3% |
| Catégorie 4 DE non immédiatement disponibles | 23 | 24 | 18 | -4,17% | 27,78% |
| Catégorie 5 Changement d'emploi | 38 | 42 | 37 | -9,52% | 2,70% |
| Catégorie 6 DE non disponibles CDI temps plein | 46 | 42 | 39 | 9,52% | 17,95% |
| Catégorie 7 DE non disponibles CDI temps partiel | 4 | 1 | 3 | 300,00% | 33,33% |
| Catégorie 8 DE non disponibles CDD temporaire ou saisonnier | 4 | 5 | 5 | 0,00% | -20,00% |
| TOTAL INTEGRAL | 441 | 458 | 478 | -3,71% | -7,74% |

DONNEES LOCALES SUR LE CHÔMAGE PAR BASSIN D'EMPLOI PAR TRANCHE D'ÂGE DES D.E.F.M. EN CATEGORIE 1 ET MESURE DU CHÔMAGE DE LONGUE DURÉE

MAI 2012

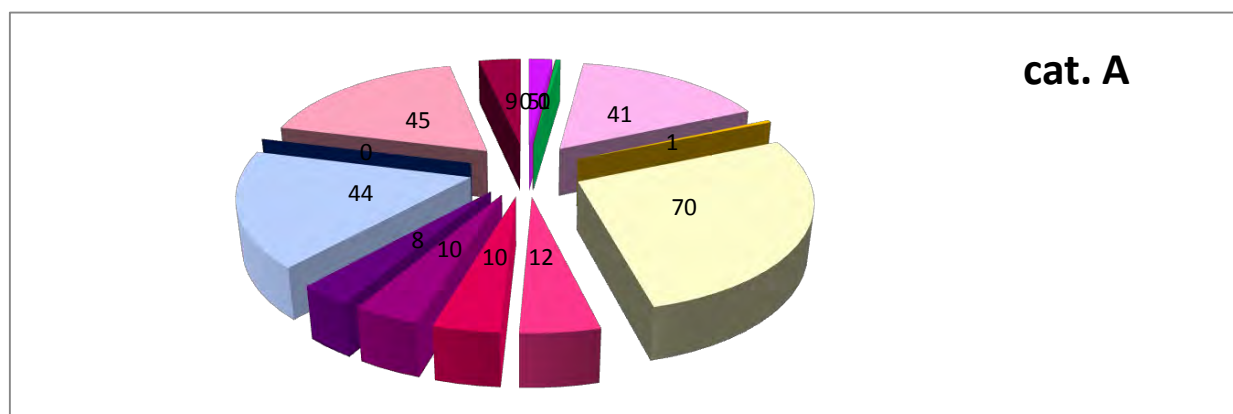
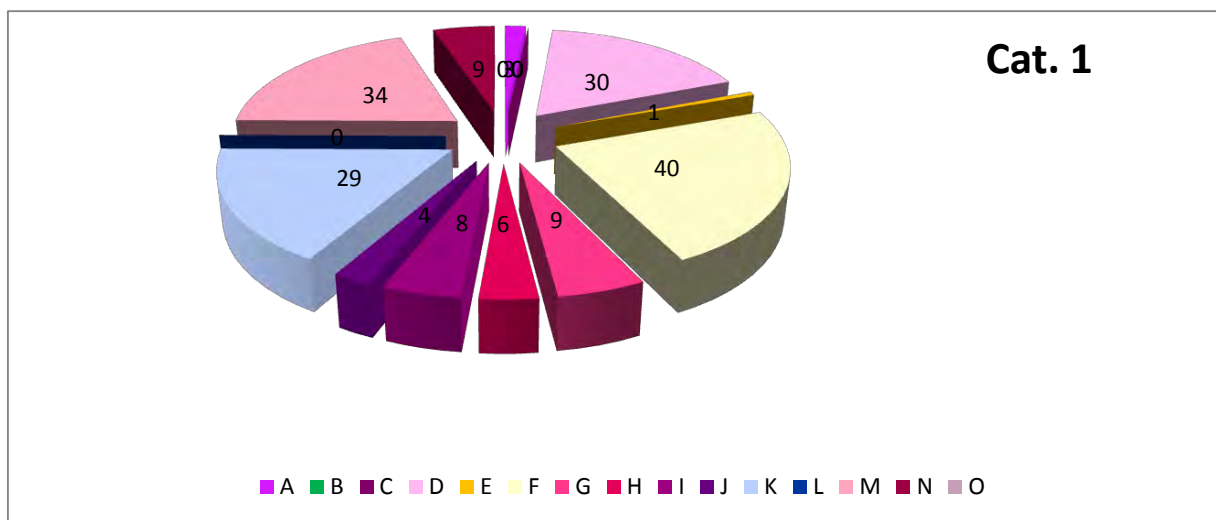
| RUBRIQUES | | BASSIN D'EMPLOI | | | | ENSEMBLE DE L'ARCHIPEL | | TAUX GÉNÉRAL |
|-------------------------------|---|-----------------|------|----------------|------|------------------------|-----|----------------|
| | | SAINT-PIERRE | | MIQUELON | | DE L'ARCHIPEL | | |
| | | Données brutes | % | Données brutes | % | Données brutes | % | |
| Jeunes jusqu'à 29 ans révolus | H | 37 | 63% | 6 | 46% | 43 | 60% | 18,45% |
| | F | 22 | 37% | 7 | 54% | 29 | 40% | 12,45% |
| | E | 59 | 100% | 13 | 100% | 72 | | 30,90% |
| de 30 à 49 ans | H | 44 | 53% | 12 | 39% | 56 | 49% | 24,03% |
| | F | 39 | 47% | 19 | 61% | 58 | 51% | 24,89% |
| | E | 83 | 100% | 31 | 100% | 114 | | 48,93% |
| 50 ans et plus | H | 14 | 45% | 9 | 0% | 23 | 49% | 9,87% |
| | F | 17 | 55% | 7 | 0% | 24 | 51% | 10,30% |
| | E | 31 | 100% | 16 | 0% | 47 | | 20,17% |
| Ensemble des D.E.F.M. | H | 95 | 55% | 27 | 45% | 122 | 52% | 52,36% |
| | F | 78 | 45% | 33 | 55% | 111 | 48% | 47,64% |
| | E | 173 | 100% | 60 | 100% | 233 | | 100,00% |

| Chômage de longue durée | | hommes | | femmes | | hommes | | femmes | | TAUX GÉNÉRAL |
|-------------------------|----------------|--------|----|--------|---|--------|----|--------|---|--------------|
| | | brutes | % | brutes | % | brutes | % | brutes | % | |
| Chômage de longue durée | 12/24 mois | 14 | | 17 | | 1 | | 4 | | 15,5% |
| | <i>s-total</i> | | 31 | | 5 | | 36 | | | |
| | 24/36 mois | 0 | | 1 | | 0 | | 2 | | 1,3% |
| | <i>s-total</i> | | 1 | | 2 | | 3 | | | |
| | + 3 ans | 2 | | 5 | | 0 | | 0 | | 3,0% |
| | <i>s-total</i> | | 7 | | 0 | | 7 | | | |
| <i>s-total</i> | | 16 | | 23 | | 1 | | 6 | | |
| <i>total</i> | | | 39 | | 7 | | 46 | | | 19,7% |



DEMANDEURS D'EMPLOI au 31 mai 2012 PAR GRANDS SECTEURS D'ACTIVITES

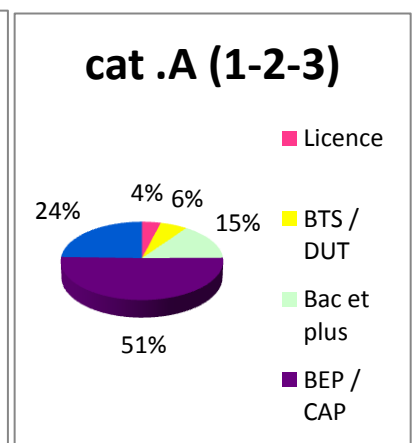
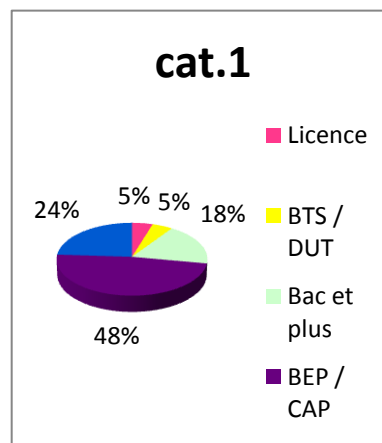
| SECTEURS D'ACTIVITES | Cat. 1 | | | Cat. A (123) | | | | |
|--|-----------|------------|-----------|--------------|----------|------------|-----------|------------|
| | ST-PIERRE | MIQUELON | TOTAL | ST-PIERRE | MIQUELON | TOTAL | | |
| Agriculture et pêche, espaces naturels et espaces verts, soins aux animaux | A | 3 | 12 | 15 | A | 5 | 15 | 20 |
| Arts et façonnage d'œuvre d'art | B | 0 | 1 | 1 | B | 0 | 1 | 1 |
| Banque, assurance, immobilier | C | 0 | 0 | 0 | C | 1 | 0 | 1 |
| Commerce, vente et grande distribution | D | 30 | 11 | 41 | D | 41 | 12 | 53 |
| Communication, média et multimédia | E | 1 | 0 | 1 | E | 1 | 0 | 1 |
| Construction, bâtiment et travaux publics | F | 40 | 10 | 50 | F | 70 | 14 | 84 |
| Hôtellerie-restauration, tourisme loisirs et | G | 9 | 5 | 14 | G | 12 | 6 | 18 |
| Industrie (dont électricité - électronique) | H | 6 | 2 | 8 | H | 10 | 2 | 12 |
| Installation et maintenance (dont mécanique) | I | 8 | 2 | 10 | I | 10 | 2 | 12 |
| Santé | J | 4 | 1 | 5 | J | 8 | 1 | 9 |
| Services à la personne et à la collectivité | K | 29 | 6 | 35 | K | 44 | 7 | 51 |
| Spectacle | L | 0 | 0 | 0 | L | 0 | 0 | 0 |
| Support à l'entreprise | M | 34 | 6 | 40 | M | 45 | 6 | 51 |
| Transport et logistique | N | 9 | 4 | 13 | N | 9 | 4 | 13 |
| Non déterminé | O | 0 | 0 | 0 | O | 0 | 0 | 0 |
| TOTAL | | 173 | 60 | 233 | | 256 | 70 | 326 |



RÉPARTITION PAR NIVEAU DE FORMATION

MAI 2012

| NIVEAUX | Cat. 1 | | | Cat. A (123) | | |
|--|--------------|-----------|------------|--------------|-----------|------------|
| | Saint-Pierre | Miquelon | Total | Saint-Pierre | Miquelon | Total |
| Formation de niveau égal ou supérieur à celui de la licence ou des écoles d'ingénieurs (Équivalent au niveau II ou I de l'Éducation Nationale) | 11 | 0 | 11 | 13 | 0 | 13 |
| Formation du niveau du Brevet de Technicien Supérieur ou du Diplôme des Instituts Universitaires de Technologie et de fin de premier cycle de l'enseignement supérieur (Équivalent au niveau III de l'Éducation Nationale) | 10 | 1 | 11 | 18 | 1 | 19 |
| Formation de niveau équivalent à celui du Baccalauréat ou du Brevet Technicien Diplôme obtenu du Baccalauréat ou du Brevet de Technicien (Équivalent au niveau IV de l'Éducation Nationale) | 35 | 8 | 43 | 41 | 8 | 49 |
| Diplôme obtenu du Brevet d'Etudes Professionnelles (BEP) du Certificat d'Aptitude Professionnelle (CAP) et Formation du niveau BEP ou CAP (Équivalent au niveau V de l'Éducation Nationale) | 85 | 27 | 112 | 129 | 36 | 165 |
| Pas de formation allant au-delà de la fin de la scolarité obligatoire (Équivalent au niveau VI de l'Éducation Nationale) | 32 | 24 | 56 | 55 | 25 | 80 |
| TOTAL | 173 | 60 | 233 | 256 | 70 | 326 |



PRINCIPALES ACTIONS DE LA POLITIQUE DE L'EMPLOI

Données au 31 mai 2012

| | Flux du mois | Effectif en charge | CUMUL ANNÉE | | |
|---|--------------------|--------------------------|-------------|---------|--------|
| | | | 2012 | 2011 | 2010 |
| Données au 31 mai 2012 | | | | | |
| - CAE (Contrat d'Accompagnement dans l'Emploi) | | 13 | | | |
| . Conventions | 0 | | 1 | 36 | 33 |
| . Avenants | 1 | | 3 | 9 | 11 |
| Emploi aidé dans le secteur marchand | | | | | |
| - <u>Contrats d'Accès à l'Emploi</u> (CUI-CAE DOM) | 0 | 8 | 1 | 4 | 2 |
| - <u>Contrats en alternance</u> | | | | | |
| . Apprentissage | 1 | 5 | 1 | 7 | 2 |
| . Contrat de professionnalisation | 0 | 0 | | | 1 |
| - <u>Chômage partiel</u> | | | | | |
| . Nombre d'heures autorisées | 0 | 0 | 0,00 | 7945,00 | 892,50 |
| - <u>Créations d'entreprise</u> | | | | | |
| . Chéquiers conseil délivrés | 0 | | 0 | 0 | 0 |
| . Création/ reprises entreprise | 1 | | 3 | 5 | 4 |
| Insertion - Formation | | | | | |
| - SFIP Collectifs (entrées en stage) | 11 | 11 | 11 | 24 | 16 |
| - SFIP Individuels (entrées en stage) | 0 | 0 | | | 4 |
| - Passeport Mobilité (volet Formation) | 0 | 1 | 0 | 1 | 13 |
| Accompagnement des restructurations - Préretraites | | | | | |
| - <u>FNE formation ou adaptation</u> | | 0 | | | |
| . Conventions signées | 0 | | 0 | 0 | 0 |
| . Bénéficiaires potentiels | 0 | | | | |
| - <u>Allocations spécifiques FNE</u> | | | | | |
| . Bénéficiaires sur convention antérieure | | ND | | | |
| . Conventions signées | 0 | 0 | | | |
| . Bénéficiaires | 0 | 0 | | | |
| - <u>Allocations préretraite progressive</u> | | 0 | | | |
| . Conventions signées | 0 | | | | |
| . Bénéficiaires potentiels | 0 | | | | |